

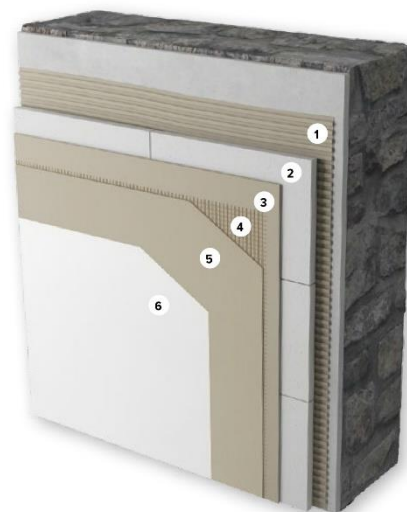
Το φυσικό αντιμυχλικό σύστημα εσωτερικής θερμομόνωσης Easy

Το σύστημα **MuffAway Easy** προσφέρει ευελιξία και είναι εργονομικά σχεδιασμένο για χρήση ακόμα και από μη επαγγελματίες, χωρίς να μειώνει την ποιότητα του υλικού και το τελικό αποτέλεσμα. Αποτελεί την πιο οικονομική και έντιμη επιλογή.

Τα πιστοποιημένα πάνελ πυριτικού ασβεστίου εγγυώνται την καλύτερη προστασία από τη μούχλα και τις επιφανειακές υγραποιήσεις που οφείλονται στις επιφάνειες (τοιχούς και οροφές) χωρίς καμία θερμομόνωση. Χρησιμοποιείται αποκλειστικά με τα υπόλοιπα προϊόντα του ίδιου συστήματος και η απόδοσή του είναι άμεσα αντιληπτή. Συνεισφέρει στην εξυγίανση του εσωτερικού μικροκλίματος καθώς όλα τα στρώματα του συστήματος έχουν εξαιρετικά αλκαλική τιμή pH > 10, προσφέροντας μια διαρκή προστασία από τη μούχλα.

ΠΛΕΟΝΕΚΤΗΜΑΤΑ

- ✓ αλκαλικό PH για την οριστική αντιμετώπιση της μούχλας
- ✓ άκαυστο-κατηγορία πυροπροστασίας A1
- ✓ μέγιστη απόδοση μόνωσης με χαμηλότερα πάχη συστήματος (κόλλα και πάνελ)
- ✓ συνιστάται από κορυφαίους ειδικούς στις πράσινες κατασκευές
- ✓ μικρές και ελαφριές συσκευασίες, ιδανική επιλογή για κάποιον που θέλει να κάνει μόνος του την εφαρμογή



Τα υλικά:

1. **MuffAway POR** - κονίαμα ασβεστική βάσης
2. **MuffAway** - θερμομονωτική-αντιμυχλική πλάκα πυριτικού ασβεστίου
3. **MuffAway POR** - εμβύθιση πλέγματος με το ίδιο υλικό
4. **Πλέγμα θερμοπρόσοψης** – 165 γραμμαρίων
5. **MuffAway POR** - ενιαίο στοκάρισμα των επιφανειών με το ίδιο υλικό
6. **MuffAway PAINT** - φινιρίσμα και βαφή ασβεστικής βάσης

Η ΟΡΙΣΤΙΚΗ ΛΥΣΗ ΜΕ ΜΟΝΟ ΤΡΙΑ ΥΛΙΚΑ

Πίνακας βελτίωσης Uvalue μετά την εφαρμογή του συστήματος Easy 20 & Easy 25

Σύστημα MuffAway Easy	Μπατική τοιχοποιία	Τοιχοποιία από πέτρα	Οπλισμένο σκυρόδεμα
Uvalue αρχικό	2,20	3,85	3,40
Easy 20mm Αντίσταση συστήματος: R=0,38m²K/W			
Uvalue με Easy 20mm (λ=0,060 W/mK)	1,20	1,57	1,49
Ποσοστό βελτίωσης	45,45%	28,64%	32,27%
Easy 25mm Αντίσταση συστήματος: R=0,46m²K/W			
Uvalue με Easy 25mm (λ=0,060 W/mK)	1,09	1,39	1,32
Ποσοστό βελτίωσης	50,45%	36,82%	40,00%

λ = 0,060 W/mK
διάχυση υδρατμών μ=6
αντίσταση σε συμπίεση >1000 kPa

Χρησιμοποιείτε μόνο στοιχεία συστήματος που να είναι συμβατά μεταξύ τους. Μόνο έτσι μπορούμε να εγγυηθούμε τις ιδιότητες διαπνοής του συστήματος. Μελετήστε με προσοχή τα τεχνικά φυλλάδια.



1 ΠΡΟΕΤΟΙΜΑΣΙΑ ΤΟΥ ΥΠΟΣΤΡΩΜΑΤΟΣ

Το υπόστρωμα (τοίχοι ή οροφές) πριν την τοποθέτηση πρέπει να είναι καθαρό. Αφαιρέστε εντελώς τον σαθρό σοβά, τα άλατα του τσιμέντου, τις ταπετσαρίες κλπ. Ιδανικά θα πρέπει να αφαιρεθούν οι παλιές πλαστικές βαφές με μηχανικό τριβείο FLEX. Σε περίπτωση ύπαρξης μεγάλων κενών ή οπών λόγω του σαθρού σοβά, προτείνουμε να γίνει πλήρης αποξήλωση και στη συνέχεια επιπέδωση του υποστρώματος με την κόλλα MuffAway® POR. Οποιαδήποτε παρουσία μούχλας στην επιφάνεια πρέπει να καθαριστεί και να απολυμανθεί με φυσικά υλικά (όχι χλωρίνες ή άλλα χημικά). Σε περίπτωση παρουσίας οξειδωμένου σιδηροπλισμού σε δομικά στοιχεία με αποκόλληση σκυροδέματος (κολώνες, δοκάρια, οροφές), **ΑΠΑΓΟΡΕΥΕΤΑΙ** η οποιαδήποτε επέμβαση με τα συγκεκριμένα υλικά! Θα πρέπει πρώτα να αποκατασταθούν οι προβληματικές επιφάνειες με τις κατάλληλες εργασίες (αναστολέα διάβρωσης, εφαρμογή επισκευαστικού σκυροδέματος, ενισχύσεις ή οτιδήποτε άλλο κριθεί απαραίτητο από τον υπεύθυνο μηχανικό). Σε αυτές τις περιπτώσεις συστήνουμε να συμβουλευτείτε μόνο εξειδικευμένους μηχανικούς. Πριν την εφαρμογή του συστήματος MuffAway οι καθαρές επιφάνειες θα πρέπει να υγραίνονται επαρκώς με νερό.

2 ΠΡΟΕΤΟΙΜΑΣΙΑ ΤΩΝ ΠΛΑΚΩΝ

Τα πάνελ μπορούν να χαραχτούν με μια κοινή φαλτσέτα και στη συνέχεια να σπαστούν κατά μήκος της κοπής. Σε πάχη άνω των 30 mm προτείνουμε να χρησιμοποιήσετε ένα πριόνι. Στη συνέχεια το σημείο κοπής λειαίνεται με τριβείο ξύλου ή χοντρό γυαλόχαρτο.



3 ΤΟΠΟΘΕΤΗΣΗ ΤΩΝ ΠΛΑΚΩΝ

Αναδέψτε το κόνιαμα με **7-9** λίτρα νερού ανά **25** κιλά υλικού (MuffAway® POR). Χρησιμοποιήστε μεγάλους κουβάδες για να εφαρμόσετε τη σωστή αναλογία. Τοποθετήστε πρώτα 2/3 νερού στον κουβά και ξεκινήστε να προσθέτετε σταδιακά το υλικό με το υπόλοιπο του νερού μέχρι να πετύχετε μια ενιαία κολλώδη σύσταση, χωρίς καθόλου γρομπαλάκια (αναδεύετε για τουλάχιστον 3 λεπτά). Στη συνέχεια αφήστε το μίγμα να ξεκουραστεί για άλλα 3 λεπτά και πριν ξεκινήσετε, αναδέψτε πάλι για περίπου ένα λεπτό. Το υλικό μπορεί να εφαρμοστεί στις επόμενες 2 ώρες, σε θερμοκρασία χώρου μεταξύ +5 °C και +35 °C.



ΟΔΗΓΙΕΣ ΕΦΑΡΜΟΓΗΣ ΣΥΣΤΗΜΑΤΟΣ MUFFAWAY® EASY-SYSTEM

Εφαρμόστε το κονίαμα σε όλη την επιφάνεια με οδοντωτή σπάτουλα (5 έως 10 mm) σε οριζόντια κατεύθυνση. Ευθυγραμμίστε τα πάνελ στην επιθυμητή θέση και στη συνέχεια, πατήστε με δύναμη ώστε να κολλήσει σωστά στον τοίχο. Δεν πρέπει να υπάρχουν κοιλότητες ή εσοχές στον τοίχο και πίσω από τα πάνελ. Η επικόλληση να γίνεται σε όλη την επιφάνεια και να βρέχετε άφθονα το κάθε πάνελ πριν από την εφαρμογή του στον τοίχο. Ξεκινήστε την εγκατάσταση από κάτω προς τα επάνω με χτίσιμο εναλλάξ.

ΠΡΟΣΟΧΗ: Δεν υπάρχει πολύ χρόνος από τη στιγμή της τοποθέτησης της κόλλας στον τοίχο γιατί σκληραίνει πολύ γρήγορα. Να απλώνετε την κόλλα σε μικρές επιφάνειες, λίγο παραπάνω από τη διάσταση του πάνελ και αμέσως να το εφαρμόζετε.

Συμβουλή: εάν εφαρμόσετε έστω και ένα λεπτό στρώμα κόλλας πίσω από το πάνελ πριν την εφαρμογή του στον τοίχο, οι πιθανές ανωμαλίες θα εξομαλυνθούν καλύτερα. Επίσης, μπορείτε να απλώσετε ένα λεπτό στρώμα κόλλας στο πλάι από τα πάνελ έτσι ώστε αυτά να προσκολλώνται καλύτερα μεταξύ τους.

Λειαίνετε και καθαρίζετε την κόλλα που προεξέχει κατά την εφαρμογή. Σε περίπτωση τοίχου με ύψος μεγαλύτερο των 2,8 μέτρων, χρησιμοποιήστε 1 βύσμα PVC θερμοπρόσοψης τύπου H3 ανά πάνελ.



4 ΓΕΜΙΣΜΑ ΚΑΙ ΕΜΒΥΘΙΣΗ ΠΛΕΓΜΑΤΟΣ

Λόγω της εξαιρετικής απορροφητικότητας του πάνελ σε νερό, θα πρέπει να υγραίνονται επαρκώς πριν από κάθε περαιτέρω επεξεργασία. Αφού γεμίσετε όλους τους αρμούς με την κόλλα, περάστε όλη την επιφάνεια με κόλλα πάχους περίπου 2 mm εγκιβωτίζοντας το πλέγμα κρεμώντας το από πάνω προς τα κάτω, χωρίς τσακίσεις και με επικάλυψη 10 εκατοστών. Στη συνέχεια με τη λεία πλευρά της σπάτουλας βυθίστε το πλέγμα στο υλικό.



Η επιφάνεια είναι έτοιμη για βαφή ενώ μπορεί να γίνει σημειακό ή ολικό τρίψιμο με το κατάλληλο γυαλόχαρτο ώστε να επιτευχθεί το επιθυμητό αποτέλεσμα που θα παραπέμπει σε παραδοσιακό-ιστορικό σοβά. Δεν θα έχουμε ποτέ το ίδιο αποτέλεσμα που θα μπορούσε προσφέρει ένας ακρυλικός στόκος και αυτό γιατί με τα φυσικά υλικά δεν μπορούμε να δημιουργήσουμε τις «τέλειες» επιφάνειες που προσφέρουν τα χημικά-ακρυλικά προϊόντα.

Οπότε η τελική επιφάνεια θα είναι λίγο πιο άγρια, ίσως πιο ανομοιογενής αλλά το σύστημα λειτουργεί πλήρως.

ΠΡΟΣΟΧΗ: Σε καμία περίπτωση μην χρησιμοποιήσετε μηχανικό τριβείο για καμία από τις παραπάνω στρώσεις (κόλλας ή στόκου).

5 ΦΙΝΙΡΙΣΜΑ ΑΠΛΟ & PLUS

Τα δυο διαφορετικά είδη φινιρίσματος διαφοροποιούνται ως προς την κοκκομετρία της τελικής επιφάνειας και το τελικό αισθητικό αποτέλεσμα.

Το **ΑΠΛΟ** φινιρίσμα γίνεται με την ίδια την κόλλα του υλικού (MuffAway® POR) ως εξής:

Τουλάχιστον μια ημέρα μετά το τελικό χέρι, βρέχετε τον τοίχο και με μια λεία σπάτουλα περνάτε μια λεπτή στρώση από MuffAway® POR. Αφήνετε να στεγνώσει λίγο όλη η επιφάνεια μέχρι να αποκτήσει ένα πιο ανοιχτό χρώμα και στη συνέχεια μπορείτε να την επεξεργαστείτε με σφουγγάρι ή με τη λεία σπάτουλα. Η επεξεργασία της επιφάνειας, ανάλογα με το επιθυμητό αποτέλεσμα μπορεί να γίνει με περισσότερο ή λιγότερο μαλακό σφουγγάρι. Τέλος, περιμένετε από 5 έως 10 ημέρες για να στεγνώσει όλη η επιφάνεια, ανάλογα με τις συνθήκες του χώρου και εφαρμόζετε την ασβεστική βαφή (MuffAway® PAINT).



Για το **PLUS** φινιρίσμα (κοκκομετρία 0,2 mm) απαιτείται η χρήση του στόκου ασβεστικής βαφής ως εξής:

Με το συγκεκριμένο υλικό (MuffAway® MAINT) μπορείτε να πετύχετε επιφάνειες πολύ πιο λείες. Εφαρμόζεται με ίσο σπάτουλα σε δύο ή τρία χέρια, ανάλογα με την επιφάνεια. Το τελικό χέρι πρέπει να περαστεί με το υλικό σχετικά νωπό, πριν αρχίσει να στεγνώνει και πάντα με την λεία σπάτουλα. Προσοχή να μην πιέσετε υπερβολικά το υλικό μεταξύ των δύο ή περισσότερων χεριών γιατί θα μείνουν οι γραμμές. Η επιφάνεια είναι έτοιμη για βαφή πάλι 5 έως 10 ημέρες μετά, ανάλογα με τις εσωτερικές συνθήκες.



ΠΡΟΣΟΧΗ: Σε καμία περίπτωση μην χρησιμοποιήσετε μηχανικό τριβείο για καμία από τις παραπάνω στρώσεις (κόλλας ή στόκου).