

Το απόλυτο επαγγελματικό σύστημα αποκατάστασης της μούχλας και εσωτερικής θερμομόνωσης Profy

Το σύστημα **MuffAway Profy** αποτελεί την πιο αξιόπιστη επιλογή για τον επαγγελματία που γνωρίζει καλά τη δουλειά του και θέλει να προσφέρει το καλύτερο αποτέλεσμα. Οι πλάκες είναι μεγαλύτερης διάστασης και πιο βαριές συγκριτικά με το **Easy**, ενώ παράλληλα προσφέρουν καλύτερα θερμομονωτικά αποτελέσματα σε μεγαλύτερα πάχη.

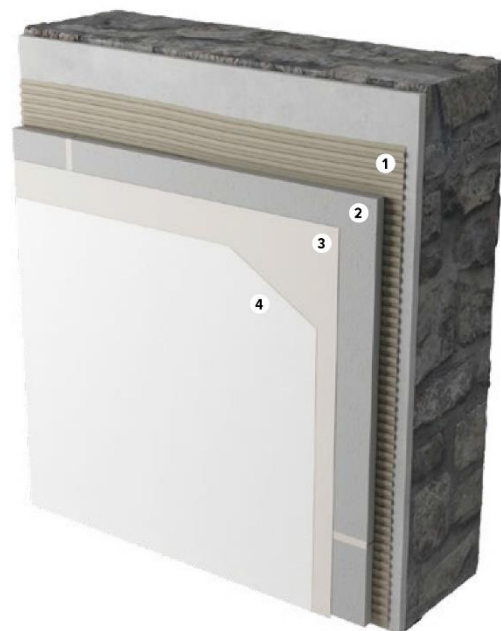
Τα πιστοποιημένα πάνελ πυριτικού ασβεστίου εγγυώνται την καλύτερη προστασία από τη μούχλα και τις επιφανειακές υγραποιήσεις που οφείλονται στις επιφάνειες (τοιχούς και οροφές) χωρίς καμία θερμομόνωση. Χρησιμοποιείται αποκλειστικά με τα υπόλοιπα προϊόντα του ίδιου συστήματος και η απόδοσή του είναι άμεσα αντιληπτή. Συνεισφέρει στην εξυγίανση του εσωτερικού μικροκλίματος καθώς όλα τα στρώματα του συστήματος έχουν εξαιρετικά αλκαλική τιμή pH > 10, προσφέροντας μια διαρκή προστασία από τη μούχλα.

ΠΛΕΟΝΕΚΤΗΜΑΤΑ

- ✓ προσφέρει έως και 30% περισσότερη θερμομόνωση από τα παραδοσιακά πάνελ πυριτικού ασβεστίου
- ✓ μέγιστη απόδοση μόνωσης με χαμηλότερα πάχη συστήματος (κόλλα και πλάκα)
- ✓ ασφάλεια συστήματος που εγγυάται η πιστοποίηση ETA και CE
- ✓ κατηγορία πυροπροστασίας A1
- ✓ ιδανική τριχοειδή μόνωση που προσφέρει μια στεγνή θερμομόνωση χωρίς μούχλα
- ✓ συνιστάται από κορυφαίους ειδικούς στις πράσινες κατασκευές

Τα υλικά:

1. **MuffAway POR** - κονίαμα ασβεστική βάσης
2. **MuffAway PLUS** - θερμομονωτική-αντιμυχλική πλάκα πυριτικού ασβεστίου
3. **MuffAway POR** - ενιαίο στοκάρισμα των επιφανειών με το ίδιο υλικό
4. **MuffAway PAINT** - φινιρίσμα και βαφή ασβεστικής βάσης



Η ΟΡΙΣΤΙΚΗ ΛΥΣΗ ΜΕ ΜΟΝΟ ΤΡΙΑ ΥΛΙΚΑ

Πίνακας βελτίωσης Uvalue μετά την εφαρμογή του συστήματος Profy 25 & Profy 40

Σύστημα MuffAway Profy	Μπατική τοιχοποιία	Τοιχοποιία από πέτρα	Οπλισμένο σκυρόδεμα
Uvalue αρχικό	2,20	3,85	3,40
Profy 25mm Αντίσταση συστήματος: R=0,41m ² K/W			
Uvalue με Profy 25mm (λ=0,068 W/mK)	1,15	1,49	1,42
Ποσοστό βελτίωσης	47,73%	32,27%	35,45%
Profy 40mm Αντίσταση συστήματος: R=0,81m ² K/W			
Uvalue με Profy 40mm (λ=0,052 W/mK)	0,79	0,93	0,90
Ποσοστό βελτίωσης	64,16%	57,73%	59,09%

λ σε πάχος <25mm = 0,068 W/mK
λ σε πάχος μεταξύ 30-100mm = 0,052 W/mK
διάχυση υδρατμών μ=3
αντίσταση σε συμπίεση >740 kPa
πιστοποίηση ETA – 180991

Χρησιμοποιείτε μόνο στοιχεία συστήματος που να είναι συμβατά μεταξύ τους. Μόνο έτσι μπορούμε να εγγυηθούμε τις ιδιότητες διαπνοής του συστήματος. Μελετήστε με προσοχή τα τεχνικά φυλλάδια.



1 ΠΡΟΕΤΟΙΜΑΣΙΑ ΤΟΥ ΥΠΟΣΤΡΩΜΑΤΟΣ

Το υπόστρωμα (τοίχοι ή οροφές) πριν την τοποθέτηση πρέπει να είναι καθαρό. Αφαιρέστε εντελώς τον σαθρό σοβά, τα άλατα του τσιμέντου, τις ταπετσαρίες κλπ. Ιδανικά θα πρέπει να αφαιρεθούν οι παλιές πλαστικές βαφές με μηχανικό τριβείο FLEX. Σε περίπτωση ύπαρξης μεγάλων κενών ή οπών λόγω του σαθρού σοβά, προτείνουμε να γίνει πλήρης αποξήλωση και στη συνέχεια επιπέδωση του υποστρώματος με την κόλλα MuffAway® POR. Οποιαδήποτε παρουσία μούχλας στην επιφάνεια πρέπει να καθαριστεί και να απολυμανθεί με φυσικά υλικά (όχι χλωρίνες ή άλλα χημικά). Σε περίπτωση παρουσίας οξειδωμένου σιδηροπλισμού σε δομικά στοιχεία με αποκόλληση σκυροδέματος (κολώνες, δοκάρια, οροφές), **ΑΠΑΓΟΡΕΥΕΤΑΙ** η οποιαδήποτε επέμβαση με τα συγκεκριμένα υλικά! Θα πρέπει πρώτα να αποκατασταθούν οι προβληματικές επιφάνειες με τις κατάλληλες εργασίες (αναστολέα διάβρωσης, εφαρμογή επισκευαστικού σκυροδέματος, ενισχύσεις ή οτιδήποτε άλλο κριθεί απαραίτητο από τον υπεύθυνο μηχανικό). Σε αυτές τις περιπτώσεις συστήνουμε να συμβουλευτείτε μόνο εξειδικευμένους μηχανικούς. Πριν την εφαρμογή του συστήματος MuffAway οι καθαρές επιφάνειες θα πρέπει να υγραίνονται επαρκώς με νερό.

2 ΠΡΟΕΤΟΙΜΑΣΙΑ ΤΩΝ ΠΛΑΚΩΝ

Τα πάνελ μπορούν να χαραχτούν με μια κοινή φαλτσέτα και στη συνέχεια να σπαστούν κατά μήκος της κοπής. Σε πάχη άνω των 30 mm προτείνουμε να χρησιμοποιήσετε ένα πριόνι. Στη συνέχεια το σημείο κοπής λειαίνεται με τριβείο ξύλου ή χοντρό γυαλόχαρτο.



3 ΤΟΠΟΘΕΤΗΣΗ ΤΩΝ ΠΛΑΚΩΝ

Αναδέψτε το κονίαμα με **7-9** λίτρα νερού ανά **25** κιλά υλικού (MuffAway® POR). Χρησιμοποιήστε μεγάλους κουβάδες για να εφαρμόσετε τη σωστή αναλογία. Τοποθετήστε πρώτα 2/3 νερού στον κουβά και ξεκινήστε να προσθέτετε σταδιακά το υλικό με το υπόλοιπο του νερού μέχρι να πετύχετε μια ενιαία κολλώδη σύσταση, χωρίς καθόλου γρομπαλάκια (αναδεύετε για τουλάχιστον 3 λεπτά). Στη συνέχεια αφήστε το μίγμα να ξεκουραστεί για άλλα 3 λεπτά και πριν ξεκινήσετε, αναδέψτε πάλι για περίπου ένα λεπτό. Το υλικό μπορεί να εφαρμοστεί στις επόμενες 2 ώρες, σε θερμοκρασία χώρου μεταξύ +5 °C και +35 °C.



Εφαρμόστε το κονίαμα σε όλη την επιφάνεια με οδοντωτή σπάτουλα (5 έως 10 mm) σε οριζόντια κατεύθυνση.

ΟΔΗΓΙΕΣ ΕΦΑΡΜΟΓΗΣ ΣΥΣΤΗΜΑΤΟΣ MUFFAWAY® PROFY-SYSTEM

Ευθυγραμμίστε τα πάνελ στην επιθυμητή θέση και στη συνέχεια, πατήστε με δύναμη ώστε να κολλήσει σωστά στον τοίχο. Δεν πρέπει να υπάρχουν κοιλότητες ή εσοχές στον τοίχο και πίσω από τα πάνελ. Η επικόλληση να γίνεται σε όλη την επιφάνεια και να βρέχετε άφθονα το κάθε πάνελ πριν από την εφαρμογή του στον τοίχο. Ξεκινήστε την εγκατάσταση από κάτω προς τα επάνω με χτίσιμο εναλλάξ.



Συμβουλή: εάν εφαρμόσετε έστω και ένα λεπτό στρώμα κόλλας πίσω από το πάνελ πριν την εφαρμογή του στον τοίχο, οι πιθανές ανωμαλίες θα εξομαλυνθούν καλύτερα. Επίσης, μπορείτε να απλώσετε ένα λεπτό στρώμα κόλλας στο πλάι από τα πάνελ έτσι ώστε αυτά να προσκολλώνται καλύτερα μεταξύ τους. Λειαίνετε και καθαρίζετε την κόλλα που προεξέχει κατά την εφαρμογή. Σε περίπτωση τοίχου με ύψος μεγαλύτερο των 2,8 μέτρων, χρησιμοποιήστε 3 PVC βύσματα θερμοπρόσοψης τύπου H3 ανά πάνελ.



4 ΣΤΟΚΑΡΙΣΜΑΤΑ ΚΑΙ ΤΕΛΙΚΟ ΧΕΡΙ

Την επόμενη ημέρα τρίψτε και καθαρίστε τα υπολείμματα κόλλας που έχει ξεχειλίσει από τους αρμούς κατά την τοποθέτηση. Στοκάρτε και εξομαλύνετε την επιφάνεια με το ίδιο υλικό (MuffAway® POR) χωρίς το πάχος να υπερβαίνει τα 2 mm. Λόγω της εξαιρετικής ικανότητας απορρόφησης του πάνελ σε νερό, θα πρέπει να τα έχετε βρέξει αρκετά πριν από οποιαδήποτε επιπλέον εργασία. Αφού γεμίσετε και στοκάρτε όλα τα σημεία των συνδέσεων, περάστε μια ενιαία στρώση με το ίδιο υλικό (MuffAway® POR). Η επιφάνεια είναι έτοιμη για βαφή καθώς η τελική επιφάνεια θα είναι λίγο πιο άγρια αλλά το σύστημα λειτουργεί πλήρως.



5 ΦΙΝΙΡΙΣΜΑ ΑΠΛΟ & PLUS

Τα δυο διαφορετικά είδη φινιρίσματος διαφοροποιούνται ως προς την κοκκομετρία της τελικής επιφάνειας και το τελικό αισθητικό αποτέλεσμα.

Το **ΑΠΛΟ** φινίρισμα γίνεται με την ίδια την κόλλα του υλικού (MuffAway® POR) ως εξής:

Τουλάχιστον μια ημέρα μετά το τελικό χέρι, βρέχετε τον τοίχο και με μια λεία σπάτουλα περνάτε μια λεπτή στρώση από MuffAway® POR. Αφήνετε να στεγνώσει λίγο όλη η επιφάνεια μέχρι να αποκτήσει ένα πιο ανοιχτό χρώμα και στη συνέχεια μπορείτε να την επεξεργαστείτε με σφουγγάρι ή με τη λεία σπάτουλα. Η επεξεργασία της επιφάνειας, ανάλογα με το επιθυμητό αποτέλεσμα μπορεί να γίνει με περισσότερο ή λιγότερο μαλακό σφουγγάρι. Τέλος, περιμένετε από 5 έως 10 ημέρες για να στεγνώσει όλη η επιφάνεια, ανάλογα με τις συνθήκες του χώρου και εφαρμόζετε την ασβεστική βαφή (MuffAway® PAINT).



Για το **PLUS** φινίρισμα (κοκκομετρία 0,2 mm) απαιτείται η χρήση του στόκου ασβεστικής βαφής ως εξής:

Με το συγκεκριμένο υλικό (MuffAway® MAINT) μπορείτε να πετύχετε επιφάνειες πολύ πιο λείες. Εφαρμόζεται με ίnox σπάτουλα σε δύο ή τρία χέρια, ανάλογα με την επιφάνεια. Το τελικό χέρι πρέπει να περαστεί με το υλικό σχετικά νωπό, πριν αρχίσει να στεγνώνει και πάντα με την λεία σπάτουλα. Προσοχή να μην πιέσετε υπερβολικά το υλικό μεταξύ των δύο ή περισσότερων χεριών γιατί θα μείνουν οι γραμμές. Η επιφάνεια είναι έτοιμη για βαφή πάλι 5 έως 10 ημέρες μετά, ανάλογα με τις εσωτερικές συνθήκες.



ΠΡΟΣΟΧΗ: Σε καμία περίπτωση μην χρησιμοποιήσετε μηχανικό τριβείο για καμία από τις παραπάνω στρώσεις (κόλλας ή στόκου).